

Diligència - La Junta de Govern Local en sessió de 06 de Juny de 2006 ha verificat el Text Refós del Pla Especial urbanístic per a la regulació detallada dels usos i volumetria dels sòls edificables del polígon A del Pla Especial de Port de Badalona. Rubrico i sello cadascun dels Talls.
Badalona, 6 de Juny de 2006
Manuela Marco Navarro



Manuela Marco Navarro

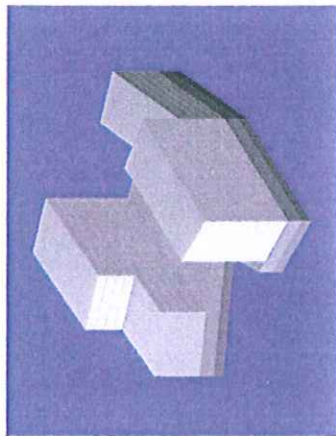
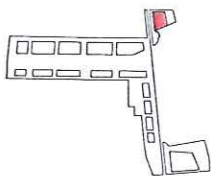
	Ajuntament de Badalona
Data	- 6 JUNY 2006
Àmbit de Govern	Secretaria

528

Pla especial urbanístic per a la regulació detallada dels usos i volumetria dels sòls edificables del Polígon A del Pla especial del Port de Badalona

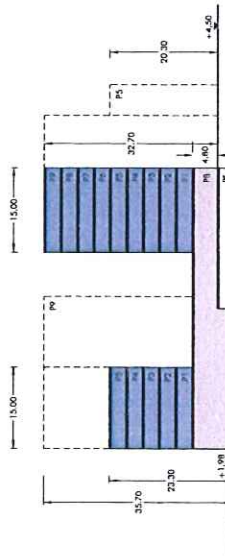
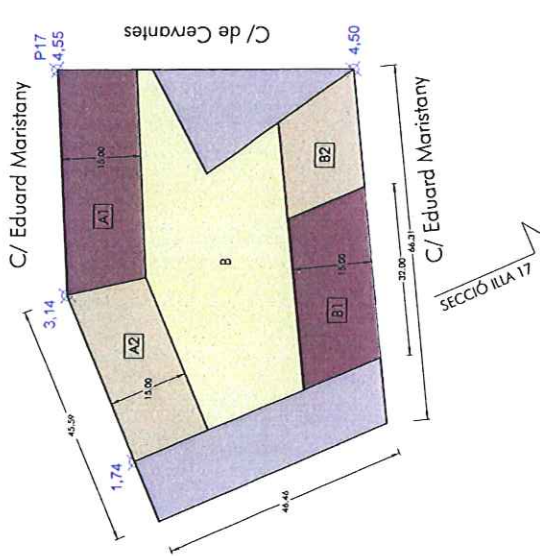
Text refós. Juny de 2006

Jordi Romero & associats | arquitectes
08002 Barcelona | iris@cooc.es
Plaça Ramon Berenguer el Gran 1
T 93 310 5413 | Fax 93 505 2498



VISTA ILLA 17

VISTA ILLA 17

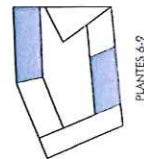
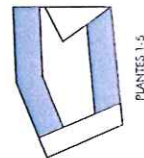
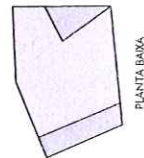
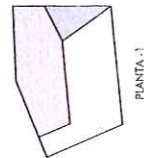


SECCIÓ ILLA 17

Punt d'aplicació de l'ARM de l'Illa 17: +4.55

Les coteacions d'edificats són en referència al punt d'aplicació de l'ARM

- APARCAMENT
- PRIVAT D'ÚS PÚBLIC
- PLANTA COMERCIAL
- PLANTES 1-9



Estudi Volumètric del Polígon A del Port de Badalona

ILLA 17



Data - 6 JUNY 2006

Dades generals

Qualificacions urbanístiques	14a-PB	Total sòl privat	139.39 M2
Sòl total edificable	Sòl privat d'ús privat	Sòl privat d'ús públic	986.84 M2
		Sòl privat d'ús públic	15.403.41 M2
Nombre d'habitatges			115 U

Parcel·les				
Parcel·la	Superfície total m2	Occupació sobre rasant m2	Sostre màxim m2	Nombre màx. d'habitatges
17	4.139,39	3.152,55	15.403,41	115

Paràmetres reguladors

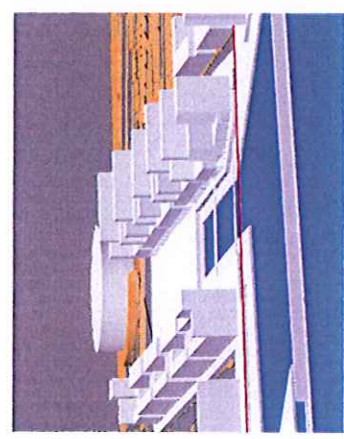
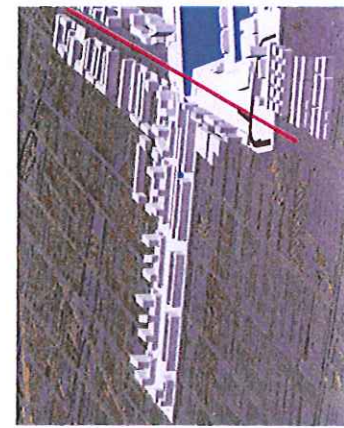
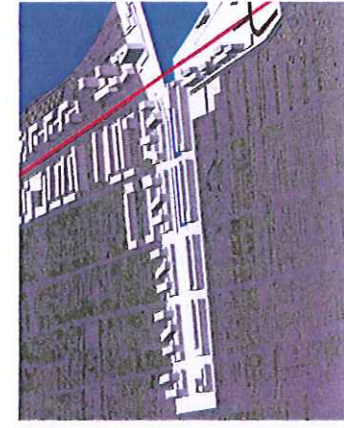
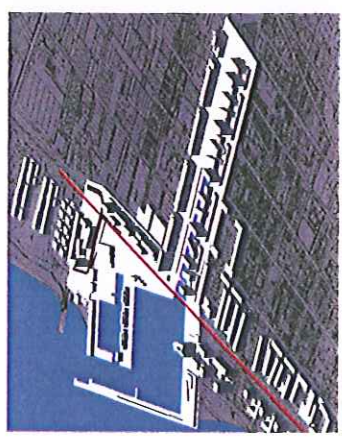
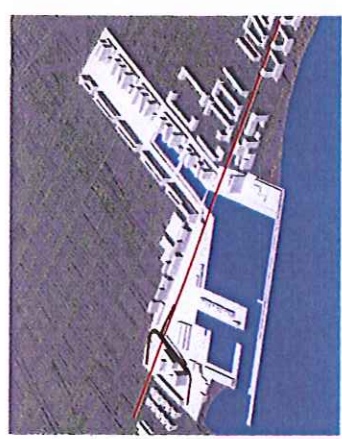
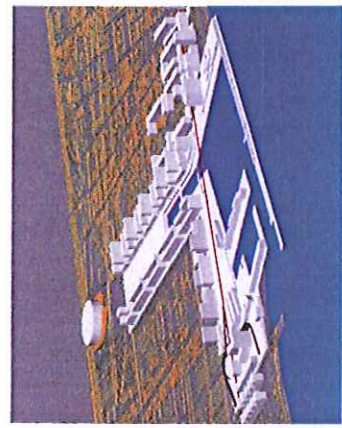
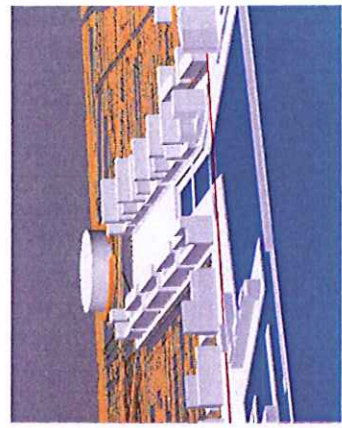
Sistema d'ordenació	Volumetria específica segons configuració flexible. No s'admeten les alternatives d'ordenació volumètrica regulades per l'article 94.1 del Reglament parcial de la llei 2/2002.			
Occupació màxima dels gal·lils	100%			
Cossos volats	Es permet ultrapassar els gal·lils exteriors amb front exclusivament a les alineacions obligatòries al carrer Eduard Maristany i a l'espai lliure frontal, però no als testers ni tampoc a les façanes interiors de cada bloc, amb cossos volats oberts (balcons), que no tindran un vol superior a 1,50 metres. I que no podran ocupar més d'un terç de la longitud de cada façana.			
Bloc A:	Baixa+5 plantes			
Nombre de plantes volum baix	Baixa+9 plantes			
Bloc B	Baixa+5 plantes			
Nombre de plantes volum baix	Baixa+9 plantes			
Cos central	Baixa (entresol opcional segons rasants).			
Alçada reguladora volum baix	4.80 m			
Alçada reguladora volum intermedi	20.30 m			
Alçada reguladora volum singular	32.70 m			
Punt d'aplicació de l'ARM	P17 = (255.13.-657.91, 4.50)			
Alineacions	Les alineacions exteriors de l'illa dels blocs A i B tenen caràcter d'obligatòries, mentre que la resta d'aïneacions es consideren màximes.			

Usos

S'autoritzen els usos admesos amb caràcter general per aquesta normativa.

[Handwritten signature]


Ajuntament de Badalona
 Data - 16 JUNY 2006
 Àmbit de Govern: Secretaria



Ajuntament de Badalona



TEXT: REQS.
 REGULACIÓ DETALLADA DELS USOS I
 VOLUMETRIA DELS SÒLS EDIFICABLES
 DEL POLÍGON A DEL PLA ESPECIAL
 DEL PORT DE BADALONA

PLANOL
 IMATGES DEL CONJUNT

ESCALA: SE
 DATA: MAIG DE 2006

El Conseller Delegat de: Maria Beldarrain

El Director de: Ferran Pichot-Bermejo

Redactor: JOSEP ROMERO (1) del 10/05/06